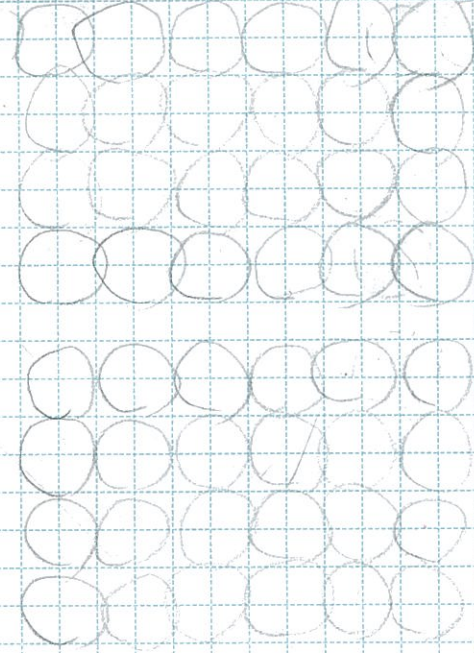
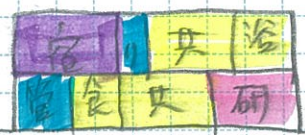


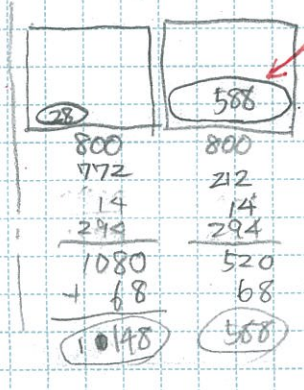
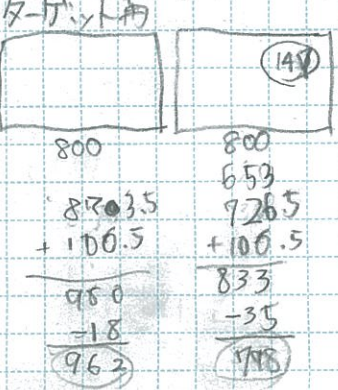
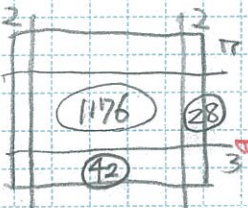
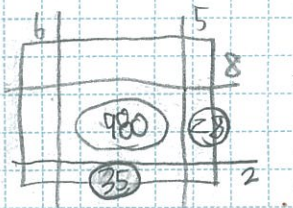
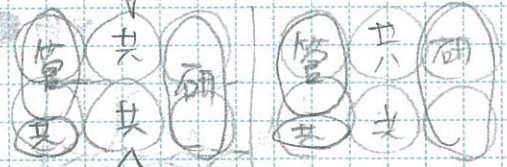
● 2F 2F



● 断面図
● ウォーク



● APZ



1176 - 28 = 1148

→ 狭くして横長にする

、 段差や階段のロープがある場合はこの数値に
計画して
、 やはり宿泊室があるロープ階段は大目

名称	1F	2F	1F	2F
食大	147		164	
セロ	84		49	
講師	10.5		16	
PC	14		12	
ICP	8		6	
宿A		157.5		157.5
宿B		122.5		122.5
宿C		24.5		24.5
浴A		42		28
浴B		28		21
設C		17.5		31.5
リセ		13.5		18
ラビ		18		10
エト	119			218
リセ	28			42
食(厨)	112			70
WC	35	35	32	0
エト	35	35	37	37
2F 2F		84		0
管理人	42			49
事務	20			28
更衣	14			15
シャワー	0(5.5)			15
受付	25			35
トイレ	28			20
電	21			35
コア	15			15
廊下	0			3
倉庫	0			3
			757.5	593.5
			1.27	1.34